

图9 塑料件 FIG.9 PLASTIC PARTS					
总序号 TOTAL NO.	序号 NO.	代号 PART NO.	中文名称 CHINESE NAME	英文名称 ENGLISH NAME	数量 Q'TY
125-56-001-000	1		前大板	FRONT BOARD	1
125-56-002-000	2	GB/T845	自攻螺钉ST4.2×16	SCREW, TAPPING ST4.2×16	10
125-56-003-000	3	GB/T845	自攻螺钉ST4.8×16	SCREW, TAPPING ST4.8×16	2
125-56-004-000	4	GB/T818	十字槽盘头螺钉M6×12	SCREW CROSS SCREW M6X 12	1
125-56-005-000	5		前大板通风口	VENT, FRONT BOARD	1
125-56-006-000	6	GB/T845	自攻螺钉ST4.8×12	SCREW, TAPPING ST4.8×12	3
125-56-007-000	7		卡片	CARD	6
125-56-008-000	8		左边条	LEFT SIDE COVER	1
125-56-009-000	9		右边条	RIGHT SIDE COVER	1
125-56-010-000	10	GB/T845	自攻螺钉ST4.8×16	SCREW, TAPPING ST4.8×16	12
125-56-011-000	11		卡片	CARD	8
125-56-012-000	12		左装饰板	LEFT DECORATION	1
125-56-013-000	13		右装饰板	RIGHT DECORATION BOARD	1
125-56-014-000	14	GB/T845	自攻螺钉ST4.8×16	SCREW, TAPPING ST4.8×16	12
125-56-015-000	15		头罩前部	FRONT COVER	1
125-56-016-000	16		头罩前部装饰板	DECORATION PLATE,FRONT COVER	1
125-56-017-000	17	GB/T845	自攻螺钉ST4.8×16	SCREW, TAPPING ST4.8×16	6
125-56-018-000	18		卡片	CLIP	6
125-56-019-000	19		前挡泥板	FRONT FENDER	1
125-56-020-000	20		侧反射器	SIDE RELECTOR	2
125-56-021-000	21	GB/T6177.1	六角法兰面螺母M6	HEX. FLANGE BOLT M6	2
125-56-022-000	22	GB/T818	十字槽盘头螺钉M6×10	SCREW CROSS SCREW M6X 10	4
125-56-023-000	23		橡胶垫	RUBBER WASHER	4

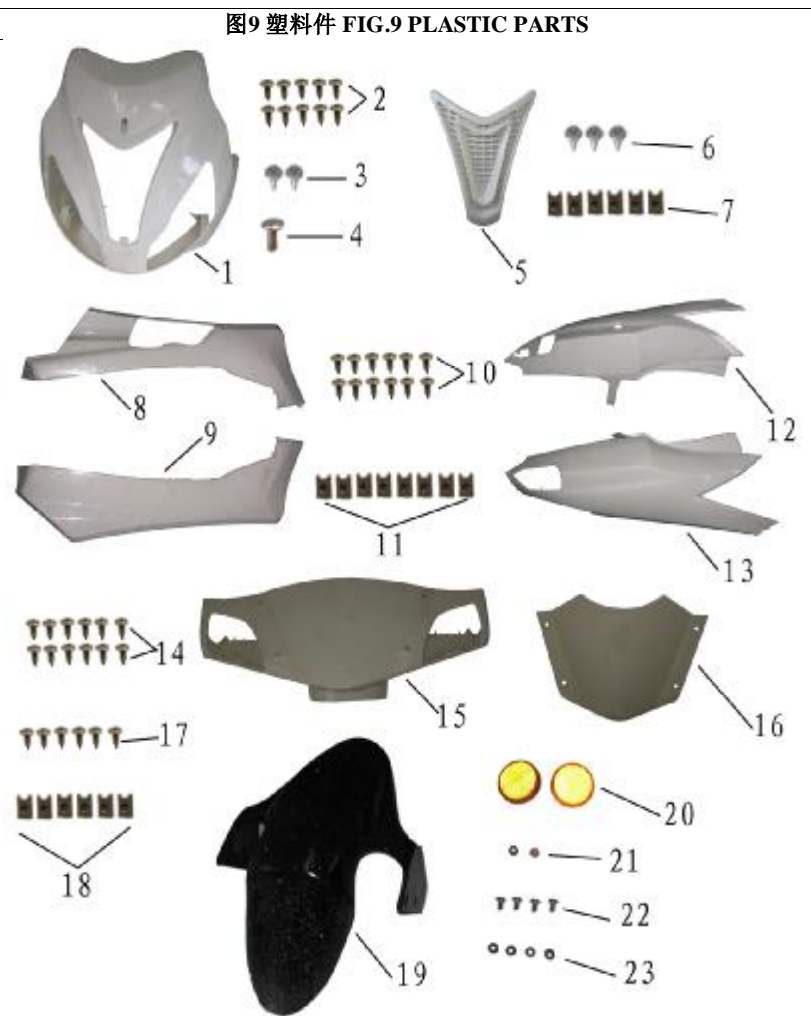


图10 PP件 FIG.10 PP PARTS					
总序号 TOTAL NO.	序号 NO.	代号 PART NO.	中文名称 CHINESE NAME	英文名称 ENGLISH NAME	数量 Q'TY
125-56-024-000	1		行李箱	LUGGAGE BOX	1
125-56-025-000	2	GB/T5789	六角法兰面螺栓M6×16	BOLT, SIX ANGLE FLANGE M6×16	4
125-56-026-000	3		装饰板连接板	BOARD	1
125-56-027-000	4	GB/T845	自攻螺钉ST4.2×12	SCREW, TAPPING ST4.2×12	4
125-56-028-000	5	GB/T818	十字槽盘头螺钉M6×12	HEX. FLANGE SCREW M6X 12	2
125-56-029-000	6		大垫片 φ6×φ23	BIG WASHER φ6×φ23	2
125-56-030-000	7		中央护罩	CENTER COVER	1
125-56-031-000	8		中央护罩小盖	LITTLE COVER, CENTER	1
125-56-032-000	9	GB/T845	自攻螺钉ST4.8×16	SCREW, TAPPING ST4.8×16	2
125-56-033-000	10		前物箱板	COVER, FRONT BOX	1
125-56-034-000	11	GB/T5789	六角法兰面螺栓M6×12	BOLT, SIX ANGLE FLANGE M6×12	1
125-56-035-000	12		脚踏板	FOOT REST	1
125-56-036-000	13		VIN码盖	COVER, VIN NO.	1
125-56-037-000	14		卡片	CLIP	4
125-56-038-000	15	GB/T5789	六角法兰面螺栓M6×16	BOLT, SIX ANGLE FLANGE M6×16	4
125-56-039-000	16	GB/T823	十字槽小盘头螺钉M6×20	SCREW CROSS SCREW M6X 20	2
125-56-040-000	17		头罩后部	REAR, FRONT COVER	1
125-56-041-000	18		左碟刹盖板	COVER, L DISK BRAKE	1
125-56-042-000	19	GB/T845	自攻螺钉ST4.2×12	SCREW, TAPPING ST4.2×12	2
125-56-043-000	20	GB/T9074.5	十字槽小盘头螺钉和平垫圈组合M4×15	SCREW CROSS SCREW M4×15	1
125-56-044-000	21		车架挡泥板	FENDER, FRAME	1
125-56-045-000	22		卡片	CLIP	3
125-56-046-000	23	GB/T5789	六角法兰面螺栓M6×16	BOLT, SIX ANGLE FLANGE M6×16	4
125-56-047-000	24		后挡泥板	REAR FENDER	1
125-56-048-000	25		卡片	CLIP	2
125-56-049-000	26	GB/T5789	六角法兰面螺栓M6×12	BOLT, SIX ANGLE FLANGE M6×12	2
125-56-050-000	27		后反射器	REAR REFLECTOR	1
125-56-051-000	28	GB/T41	六角螺母M5	NUT M5	1
2-50-40-001-000	29		后内挡泥板	REAR INNER FENDER	1
2-50-40-002-000	30	GB/T5789	六角法兰面螺栓M6×12	BOLT, SIX ANGLE FLANGE M6×12	2
125-56-056-000	31		化油器观察盖	INSPECTION COVER, CARBURETOR	1



图11 仪表总成 FIG.11 METER ASSY.					
总序号 TOTAL NO.	序号 NO.	代号 PART NO.	中文名称 CHINESE NAME	英文名称 ENGLISH NAME	数量 Q'TY
2-50-40-003-000	1		仪表总成	SPEEDOMETER ASSY	1
125-56-058-000	2	GB/T845	自攻螺钉ST4.2×12	SCREW, TAPPING ST4.2×12	3
125-56-059-000	3		仪表透镜	COVER I, SPEEDOMETER	1
2-50-40-004-000	4		仪表面板	COVER II, SPEEDOMETER	1
2-50-40-005-000	5		仪表电缆	CABLE, METER	1
125-56-062-000	6		灯泡12V 1.7W	BULB 12V 1.7W	3
125-56-063-000	7		灯泡12V 3W	12V 3W	2
125-56-064-000	8	GB/T950	十字槽圆木头螺钉3×8	SCREW 3×8	2



图12 前大灯总成 FIG.12 HEADLIGHT					
总序号 TOTAL NO.	序号 NO.	代号 PART NO.	中文名称 CHINESE NAME	英文名称 ENGLISH NAME	数量 Q'TY
125-56-065-000	1		前大灯总成	HEAD LIGHT ASSY.	1
125-56-066-000	2	GB/T845	自攻螺钉ST4.8×16	SCREW, TAPPING ST4.8×16	4
125-56-067-000	3		前大灯灯壳	COVER, HEADLIGHT	1
125-56-068-000	4		前大灯灯座	BASE, HEADLIGHT	1
125-56-069-000	5		前大灯反光瓦	REFLECTOR, HEADLIGHT	1
125-56-070-000	6		前大灯电缆	CABLE, HEADLIGHT	1
125-56-071-000	7		前大灯灯泡12V 35/35W	BULB	2
125-56-072-000	8		前位置灯灯泡12V 5W	BULB 12V 5W, FR. POSITION LIGHT	2
125-56-073-000	9		调整螺钉4.8×48	ADJUSTING SCREW 4.8X48	1
125-56-074-000	10		固定片	FIXING PLATE	1
125-56-075-000	11		反光瓦限位螺钉5.4×8.5	SCREW, 5.4×8.5	2
125-56-076-000	12		前大灯灯泡座	BULB BASE, HEAD LIGHT	2
125-56-077-000	13		弹簧	SPRING	1



图13 后尾灯、转向灯 FIG.13 TAILLIGHT, TURNING LIGHT					
总序号 TOTAL NO.	序号 NO.	代号 PART NO.	中文名称 CHINESE NAME	英文名称 ENGLISH NAME	数量 Q'TY
125-56-078-000	1		后尾灯总成	RR.LIGHT ASSY.	1
125-56-079-000	2	GB/T845	自攻螺钉ST4.2×12	SCREW, TAPPING ST4.2×12	4
125-56-080-000	3		后尾灯灯壳	COVER, RR. LIGHT	1
125-56-081-000	4		后尾灯灯座	BASE, RR LIGHT	1
125-56-082-000	5		后尾灯电缆	CABLE, REAR LIGHT	1
125-56-083-000	6		后尾灯灯泡12V 21/5W	BULB, REAR LIGHT 12V 21/5W	1
125-56-084-000	7		左后转向灯总成	RR. LEFT TURNING LIGHT ASSY	1
125-56-085-000	8		右后转向灯总成	RR. RIGHT TURNING LIGHT ASSY.	1
125-56-086-000	9	GB/T845	自攻螺钉ST4.2×12	SCREW, TAPPING ST4.2×12	6
125-56-087-000	10		右后转向灯灯壳	COVER, RR. RIGHT TURNING LIGHT	1
125-56-088-000	11		右后转向灯灯座	BASE, RR. RIGHT TURNING LIGHT	1
125-56-089-000	12		右后转向灯电缆	CABLE, RR. RIGHT TURNING LIGHT	1
125-56-090-000	13		后转向灯灯泡12V 10W	BULB,12V 10W RR. TURNING LIGHT	2
125-56-091-000	14		左后转向灯灯壳	COVER, RR LEFT TURNING LIGHT	1
125-56-092-000	15		左后转向灯灯座	BASE, RR.LEFT TURNING LIGHT	1
125-56-093-000	16		左后转向灯电缆	CABLE,RR.LEFT TURNING LIGHT	1
125-56-094-000	17		前左转向灯总成	FR. LEFT TURNING LIGHT ASSY.	1
125-56-095-000	18		前右转向灯总成	FR. RIGHT TURNING LIGHT ASSY.	1
125-56-096-000	19		自攻螺钉ST4.2×12	SCREW, TAPPING ST4.2×12	6
125-56-097-000	20		前左转向灯灯壳	COVER, FR. LEFT TURNING LIGHT	1
125-56-098-000	21		前左转向灯灯座	BASE, FR. LEFT TURNING LIGHT	1
125-56-099-000	22		前左转向灯电缆	CABLE, FR. LEFT TURNING LIGHT	1
125-56-100-000	23		前转向灯灯泡12V 10W	BULB 12V 10W FR. TURNING LIGHT	2
125-56-101-000	24		前右转向灯灯壳	COVER, FR. RIGHT TURNING LIGHT	1
125-56-102-000	25		前右转向灯灯座	BASE, FR. RIGHT TURNING LIGHT	1
125-56-103-000	26		前右转向灯电缆	CABLE, FR. RIGHT TURNING LIGHT	1
125-56-104-000	27		牌照灯总成	LICENSE LIGHT ASSY.	1
125-56-105-000	28	GB/T823	十字槽小盘头螺钉M5×12	CROSS SCREW M5×12	1
125-56-106-000	29	GB/T6177.1	六角法兰面螺母M5	BOLT, SIX ANGLE FLANGE M5	1
125-56-107-000	30		牌照灯电缆	CABLE, LICENSE LIGHT	1
125-56-108-000	31		牌照灯灯泡12V 5W	BULB 12V 5W, LICENSE LIGHT	1
125-56-109-000	32		牌照灯灯壳	COVER, LICENSE LIGHT	1



图14 套锁 FIG.14 LOCK SET ASSY					
总序号 TOTAL NO.	序号 NO.	代号 PART NO.	中文名称 CHINESE NAME	英文名称 ENGLISH NAME	数量 Q'TY
125-56-110-000	1		油箱盖锁	LOCK, FUEL BOX COVER	1
125-56-111-000	2		座垫锁	LOCK, CUSHION	1
125-56-112-000	3		座垫锁支架	SUPPORT, CUSHION LOCK	1
125-56-113-000	4		卡销	CLIP	1
125-56-114-000	5	GB/T845	自攻螺钉ST4.2×10	SCREW, TAPPING ST4.2×10	2
125-56-115-000	6		中央护罩锁	LOCK, CENTER COVER	1
125-56-116-000	7		点火开关锁	LOCK, IGNITION SWITCH	1
125-56-117-000	8		点火开关锁盖	COVER, IGNITION SWITCH	1
125-56-118-000	9	GB/T5789	六角法兰面螺栓M6×16	BOLT, SIX ANGLE FLANGE M6×16	2
125-56-119-000	10		钥匙	KEY	1
125-56-120-000	11		套锁	KEY SET	1



图15 拉索 FIG.15 CABLE					
总序号 TOTAL NO.	序号 NO.	代号 PART NO.	中文名称 CHINESE NAME	英文名称 ENGLISH NAME	数量 Q'TY
2-50-40-006-000	1		后制动拉索	CABLE, RR BRAKE	1
125-56-123-000	2		座垫拉索	CABLE,CUSHION	1
125-56-124-000	3		里程表软轴	CABLE ODOMETER	1
2-50-40-007-000	4		油门拉索	CABLE, THROTTLE	1
2-50-40-008-000	5		燃油拉索	CABLE, FUEL	1
2-50-40-009-000	6		机油拉索	CABLE, OIL	1
2-50-40-010-000	7		接线盒	SWITCH BOX, CABLE	1
2-50-40-011-000	8		油门拉索总成	THROTTLE CABLE ASSY.	1

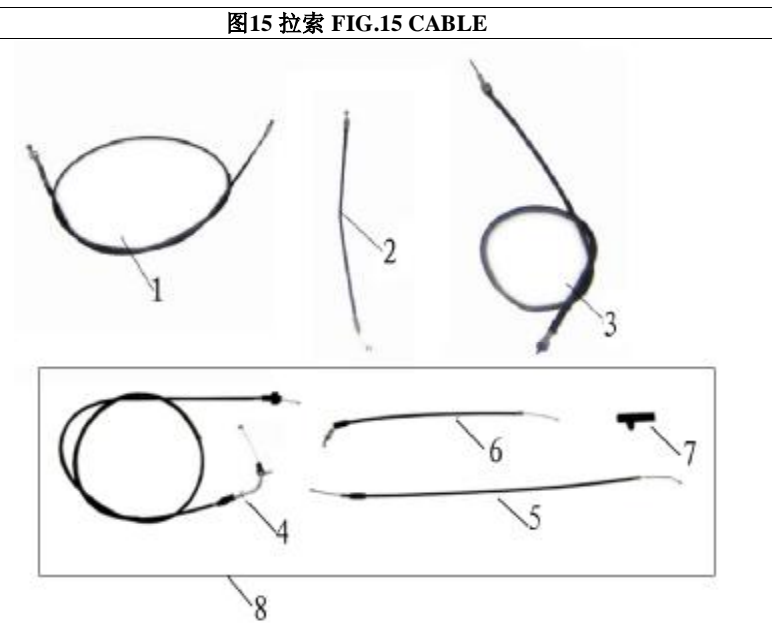


图16 电器件 FIG.16 ELECTRIC PARTS					
总序号 TOTAL NO.	序号 NO.	代号 PART NO.	中文名称 CHINESE NAME	英文名称 ENGLISH NAME	数量 Q'TY
2-50-40-012-000	1		整流稳压器	RECTIFIER	1
125-56-126-000	2	GB/T5789	六角法兰面螺栓M6×16	BOLT, PLANGE M6×16	1
125-56-127-000	3		电喇叭	ELECTRIC HORN	1
125-56-128-000	4	GB/T5789	六角法兰面螺栓M6×12	BOLT, PLANGE M6×12	2
2-50-40-013-000	5		点火线圈组件	COIL,IGNITION	1
2-50-40-014-000	6		火花塞帽	CAP, SPARK PLUG	1
125-56-131-000	7	GB/T823	十字小盘头螺栓M5×20	BOLT, PAN M5×20	1
2-50-40-015-000	8		电子点火器CDI	CDI	1
125-56-133-000	9		闪光器	FLASHER	1
125-56-134-000	10		继电器	NSTARTING RELAY	1
125-56-135-000	11		保险丝组合	FUSE ASSY	1
2-50-40-016-000	12		主电缆	CABLE,MAIN	1
125-56-137-000	13		接地线	WIRE,GROUNDING	1
125-56-138-000	14		电源线	WIRE, POWER	1
125-56-139-000	15		扎带	NSTRAP	5
2-50-40-017-000	16		高压包总成	IGNITION COIL ASSY	1

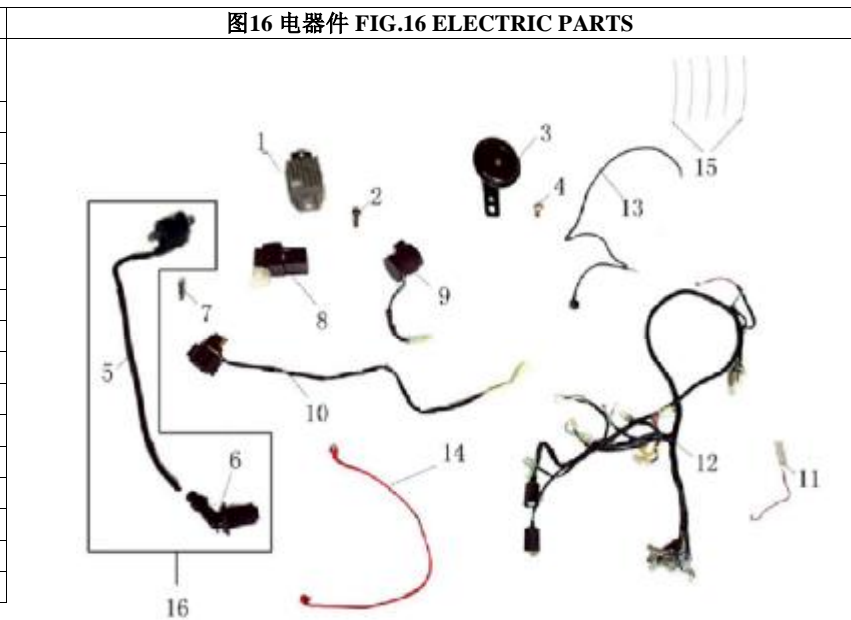


图17 空气滤清器 FIG.17 AIR FILER ASSY.					
总序号 TOTAL NO.	序号 NO.	代号 PART NO.	中文名称 CHINESE NAME	英文名称 ENGLISH NAME	数量 Q'TY
2-50-40-018-000	1		空滤器总成	AIR FILTER ASSY.	1
2-50-40-019-000	2		空滤器安装支架	SUPPORT, AIR FILTER	1
2-50-40-020-000	3		卡箍	CLIP	1
2-50-40-021-000	4	GB/T5789	六角法兰螺栓M6×16	BOLT, SIX ANGLE FLANGE M6×16	2
2-50-40-022-000	5	GB/T5789	六角法兰螺栓M6×70	BOLT, SIX ANGLE FLANGE M6×70	2
2-50-40-023-000	6		空滤器上盖	UPPER COVER, AIR FILTER	1
2-50-40-024-000	7		空滤器滤芯组件	FILTER, SPONGE	1
2-50-40-025-000	8		空滤器下盖	UNDER COVER, AIR FILTER	1
2-50-40-026-000	9		密封圈	SEAL RING	1
2-50-40-027-000	10	QC/T713	自攻螺钉NST5.0×16	SCREW, TAPPING ST5.0×16	5

图17 空气滤清器 FIG.17 AIR FILER ASSY.



图18 消声器总成 FIG.18 MUFFLER ASSY.					
总序号 TOTAL NO.	序号 NO.	代号 PART NO.	中文名称 CHINESE NAME	英文名称 ENGLISH NAME	数量 Q'TY
2-50-40-081-000	1		消声器总成	MUFFLER ASSY	1
2-50-40-082-000	2		消声器隔热板	MUFFLER COVER	1
2-50-40-083-000	3		消声器筒体	MUFFLER	1
2-50-40-084-000	4		消声器弯管	TUBE, MUFFLER	1
2-50-40-085-000	5	GB/T5789	六角法兰面螺栓M8×25	BOLT, SIX ANGLE FLANGE M8×25	3
2-50-40-086-000	6		密封垫	SEAL WASHER	1
2-50-40-087-000	7		排气管密封圈	SEAL RING, TUBE	1
2-50-40-088-000	8	GB/T923	盖形螺母	NUT	2
2-50-40-089-000	9	GB/T5789	六角法兰面螺栓M10×35	BOLT, SIX ANGLE FLANGE M10×35	2
2-50-40-090-000	10		过滤器	FILTER	1
2-50-40-091-000	11		卡簧	CLIP	1
2-50-40-092-000	12		二次补起阀	SECOND AIR VALVE	1
2-50-40-093-000	13		耐高温橡胶管	ANTI-HIGH TEMPRETURE RUBER MUF	1
2-50-40-094-000	14		卡簧 II	CLIP II	2



图19 前轮总成 FIG.19 FR WHEEL ASSY.					
总序号 TOTAL NO.	序号 NO.	代号 PART NO.	中文名称 CHINESE NAME	英文名称 ENGLISH NAME	数量 Q'TY
2-50-40-032-000	1		前轮总成	FR. WHEEL	1
125-56-167-000	2		气门嘴	NOZZLE, TYRE	1
125-56-168-000	3		轮胎120/70-12	TYRE 120/70-12	1
2-50-40-033-000	4		前轮辋	RIM, FR.WHEEL	1
125-56-170-000	5		前制动盘	FR. DISC, BRAKE	1
125-56-171-000	6		前制动盘安装螺钉	BOLT	3
125-56-172-000	7		中间套保持环	HOLD RING, MIDEST BUSHER	1
125-56-173-000	8		轴承6201	BEARING 6201	2
2-50-40-034-000	9		前轮轴内隔套	INNER BUSHER,AXLE, FR.WHEEL	1
125-56-175-000	10		防尘圈20×32×5	DUSTPROOF RING	1
2-50-40-035-000	11		计数器总成	COUNTER	1
125-56-177-000	12		前轮轴M12×220	AXLE, FR.WHEEL M12×220	1
2-50-40-036-000	13		前轮轴隔套	BUSHER	1
125-56-179-000	14	GB/T6177.2	全金属六角法兰面锁紧螺	HEX. FLANGE BOLT M6	1

图19 前轮总成 FIG.19 FR WHEEL ASSY.



图20 后轮总成 FIG.20 RR WHEEL ASSY.					
总序号 TOTAL NO.	序号 NO.	代号 PART NO.	中文名称 CHINESE NAME	英文名称 ENGLISH NAME	数量 Q'TY
2-50-40-037-000	1		后轮总成	REAR WHEEL ASSY	1
125-56-181-000	2		气门嘴	AIR NOIILE	1
125-56-182-000	3		轮胎120/70-12	TIRE 120/70-12	1
2-50-40-038-000	4		后轮辋	RIM	1
125-56-184-000	5	GB/T6187.2	全金属六角法兰面锁紧螺母M16	NUT M16	1

图20 后轮总成 FIG.20 RR WHEEL ASSY.



图21 油箱 FIG 21. FUEL TANK					
总序号 TOTAL NO.	序号 NO.	代号 PART NO.	中文名称 CHINESE NAME	英文名称 ENGLISH NAME	数量 Q'TY
125-56-185-000	1		油箱	FUEL BOX	1
125-56-186-000	2	GB/T5789	六角法兰面螺栓M6×16	BOLT, SIX ANGLE FLANGE M6×16	4
125-56-187-000	3		汽油开关	COCK	1
125-56-188-000	4		过滤器	FILTER	1
125-56-189-000	5		油管 I	HOSE I	1
125-56-190-000	6		油管 II	HOSE II	1
125-56-191-000	7		油管 III	HOSE III	1
125-56-192-000	8		负压管	TUBE, VACUM	1
125-56-193-000	9		过滤网	FILTER	1
125-56-194-000	10		油量传感器	FUEL SENSOR	1
125-56-195-000	11		油量传感器密封圈	SEAL RING, FUEL SENSOR	1
125-56-196-000	12		油量传感器总成	FUEL SENSOR ASSY.	1
125-56-197-000	13		卡箍	CLIP	8



图22 车架、摇架焊接组合、停车架 FIG.22 FRAME, HANGER, STAND					
总序号 TOTAL NO.	序号 NO.	代号 PART NO.	中文名称 CHINESE NAME	英文名称 ENGLISH NAME	数量 Q'TY
125-56-198-000	1		主撑	MAIN STAND	1
125-56-199-000	2		主撑弹簧	SPRING, MAIN STAND	1
125-56-200-000	3		主撑缓冲橡胶垫	RUBER	1
125-56-201-000	4		主撑隔套	BUSHER, MAIN STAND	2
125-56-202-000	5		边撑	SIDE STAND	1
125-56-203-000	6		边撑弹簧	SPRING, SIDE STAND	1
125-56-207-000	7		边撑安装螺栓	FIXING BOLT, SIDE STAND	1
125-56-208-000	8		车架	FRAME	1
125-56-209-000	9	GB/T5789	六角法兰面螺栓M6×30	BOLT, SIX ANGLE FLANGE M6×30	1
125-56-210-000	10	GB/T5789	六角法兰面螺栓M10×55	BOLT, SIX ANGLE FLANGE M10×55	2
125-56-211-000	11	GB/T5789	六角法兰面螺栓M10×25	BOLT, SIX ANGLE FLANGE M10×25	2
125-56-212-000	12	GB/T6177.1	六角法兰面螺母M6	NUT, SIX ANGLE FLANGE M6	1
125-56-213-000	13	GB/T6187.2	全金属六角法兰面锁紧螺	LOCK NUT, METAL HEX FLANGE M10	1
125-56-214-000	14		前综合安装支架	FIXING SUPPORT	1
125-56-215-000	15	GB/T5789	六角法兰面螺栓M6×45	BOLT, SIX ANGLE FLANGE M6×45	2
2-50-40-039-000	16		摇架焊接组合	CRADLE	1
2-50-40-040-000	17		支撑橡胶套	RUBBER SHEATH, SUPPORT	2
2-50-40-041-000	18		发动机安装轴	FIXING AXLE, ENGINE	1
2-50-40-042-000	19	GB/T6187.1	全金属六角法兰面锁紧螺母M12	LOCK NUT, METAL HEX FLANGE M12	1
2-50-40-043-000	20	GB/T6187.1	全金属六角法兰面锁紧螺母M10	LOCK NUT, METAL HEX FLANGE M10	2
2-50-40-044-000	21		摇架安装螺栓	HANGER FIX BOLT	2
2-50-40-045-000	22		压簧	COMPRESSED SPRING	2

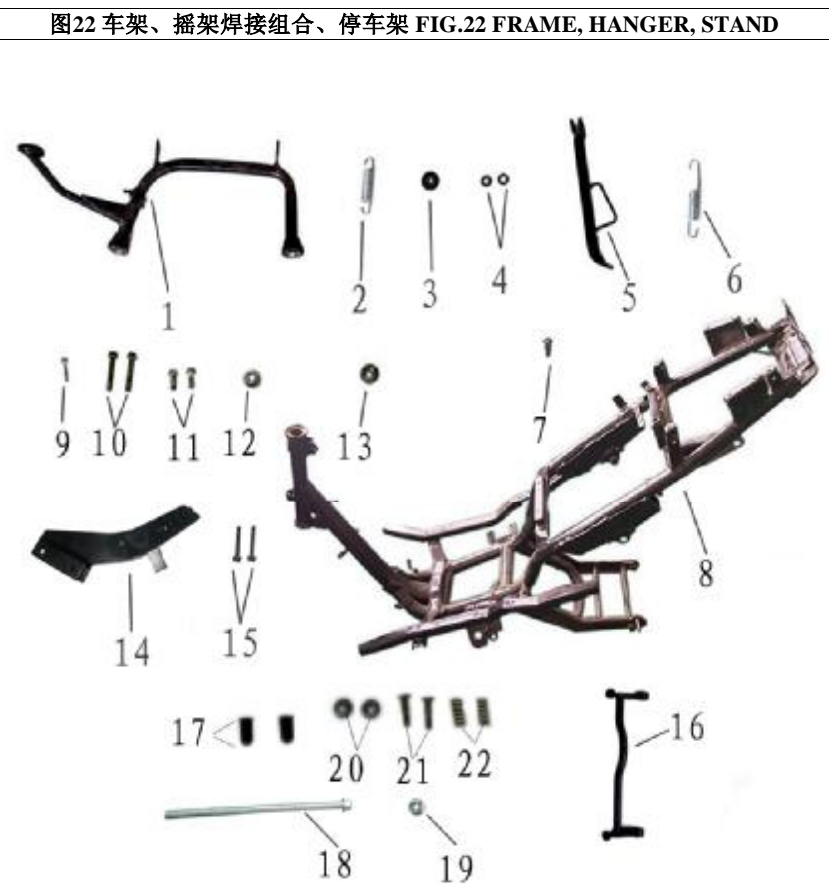


图23 方向把、前减震、方向柱 FIG.23 HANDLE STEERING, FR SHOCK ABSORBER, STEERING ITEM ASSY.

总序号 TOTAL NO.	序号 NO.	代号 PART NO.	中文名称 CHINESE NAME	英文名称 ENGLISH NAME	数量 Q'TY
125-56-216-000	1		方向把	HANDLE STEERING	1
125-56-217-000	2		前右减震器总成	FR. R.SHOCK ABSORBER	1
125-56-218-000	3		前左减震器总成	FR. L.SHOCK ABSORBER	1
125-56-219-000	4		前挡泥板支架 I	BRACKET L,FRFENDER	1
125-56-220-000	5		前挡泥板支架 II	BRACKET R,FRFENDER	1
125-56-221-000	6		过线环	RING	1
125-56-222-000	7	GB/T5789	六角法兰面螺栓M8×40	BOLT, SIX ANGLE FLANGE M8×40	4
125-56-223-000	8	GB/T5789	六角法兰面螺栓M6×16	BOLT, SIX ANGLE FLANGE M6×16	2
125-56-224-000	9	GB/T5789	六角法兰面螺栓M6×12	BOLT, SIX ANGLE FLANGE M6×12	1
125-56-225-000	10		方向柱锁紧螺母	NUT I	1
125-56-226-000	11		方向柱上钢球总成	RAVE. STEERING TOP BALL	1
125-56-227-000	12		方向柱下钢球总成	RAVE. STEERING BOTTOM BALL	1
125-56-228-000	13		方向柱上轴承上盘	HOUSING WASHER,BEARING	1
125-56-229-000	14		方向柱上轴承下盘	SHRINK RING,BEARING UP	1
125-56-230-000	15		方向柱下轴承下盘	SHRINK RING,BEARING DOWN	1
125-56-231-000	16		方向柱下轴承上盘	NUT	1
125-56-232-000	17		防尘盖	DUST SEAL	1
125-56-233-000	18		方向柱	STEERING ITEM ASSY	1
125-56-234-000	19		前制动油管支架	SUPPORT, FRONT BRAKE FUEL PIPE	1
125-56-235-000	20		左综合开关总成	SWITCH L, ASSY	1
125-56-236-000	21		右综合开关总成	SWITCH R.,ASSY	1
125-56-237-000	22		后制动开关	RR BRAKE SWITCH	1
125-56-238-000	23		后制动手柄	RR BRAKE HANDLE	1
125-56-239-000	24		后制动手柄安装螺栓M5	BOLT M5, RR BRAKE HANDLE	1
125-56-240-000	25	GB/T41	六角螺母M5	HEX NUT M5	1
125-56-241-000	26	GB/T823	十字槽小盘头螺钉M5×16	SCREW M5×16	1
125-56-242-000	27	GB/T93	弹垫5	WASHER, SPRING 5	1
125-56-243-000	28		油门转把	ACCELEROGRAPH	1
125-56-244-000	29		左握把	GRIP L. HANDLE	1
125-56-245-000	30	GB/T5789	六角法兰面螺栓M10×50	BOLT, SIX ANGLE FLANGE M10×50	1
125-56-246-000	31	GB/T6187.2	全金属六角法兰面自锁螺母M10	HEX. FLANGE NUT M10	1
125-56-247-000	32		方向把隔套	DISTANCE SLEEVE	1

图23 方向把、前减震、方向柱 FIG.23 HANDLE STEERING, FR SHOCK ABSORBER, STEERING ITEM ASSY.

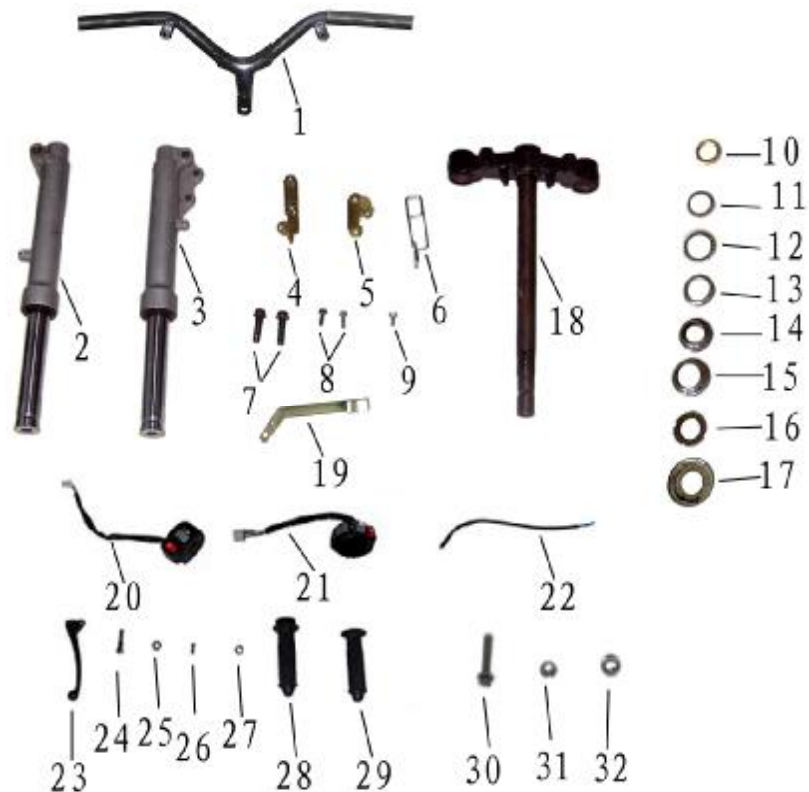


图24 后减震、消声器连接板 FIG.24 RR SHOCK ABSORBER, MUFFLER CONNECTOR

总序号 TOTAL NO.	序号 NO.	代号 PART NO.	中文名称 CHINESE NAME	英文名称 ENGLISH NAME	数量 Q'TY
125-56-248-000	1		后减震器总成(290mm)	RR,SHOCK ABSORBER(290mm)	2
125-56-249-000	2	GB/T5789	六角法兰面螺栓M8×30	BOLT, SIX ANGLE FLANGE M8×30	2
125-56-250-000	3	GB/T5789	六角法兰面螺栓M10×40	BOLT, SIX ANGLE FLANGE M10×40	2
125-56-251-000	4	GB/T6187.1	全金属六角法兰面锁紧螺母M10	TAPPING NUT M10	2
2-50-40-046-000	5		连接板	RR. CONNECTING BOARD	1
2-50-40-047-000	6		连接板衬套 I	BUSHER I	1
2-50-40-048-000	7		连接板衬套 II	BUSHER II	1
125-56-255-000	8		弹簧垫圈8	SPRING WASHER	2
125-56-256-000	9		平垫8	WASHER,PLAIN	2
125-56-257-000	10	GB/T5789	六角法兰面螺栓M8×45	BOLT, SIX ANGLE FLANGE M8×45	1
125-56-258-000	11	GB/T5789	六角法兰面螺栓M8×55	BOLT, SIX ANGLE FLANGE M8×55	1

图24 后减震、消声器连接板 FIG.24 RR SHOCK ABSORBER, MUFFLER CONNECTOR

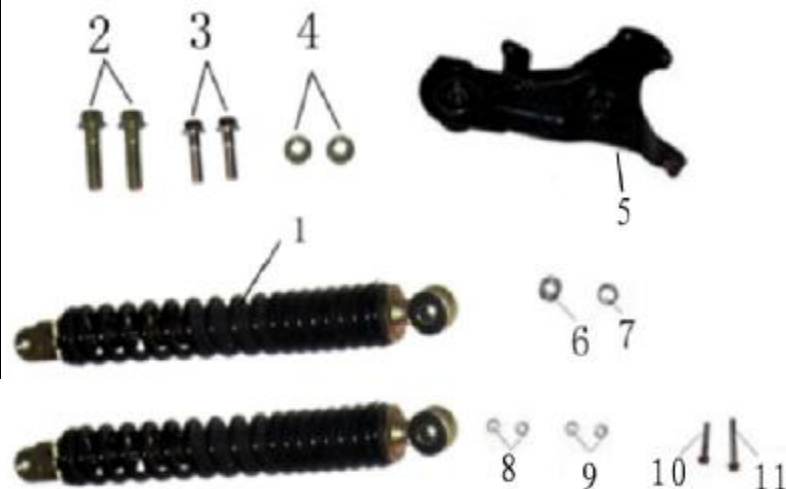


图25 座垫、后尾架 FIG.25 CUSHION RR RACK					
总序号 TOTAL NO.	序号 NO.	代号 PART NO.	中文名称 CHINESE NAME	英文名称 ENGLISH NAME	数量 Q'TY
125-56-259-000	1		座垫	CUSHION	1
125-56-260-000	2		座垫支架	SUPPORT, CUSHION	1
125-56-261-000	3	GB/T6177.1	六角法兰面螺母M6	NUT, SIX ANGLE FLANGE M6	3
125-56-262-000	4		座垫安装轴	FIXING AXLE, CUSHION	1
125-56-263-000	5		后尾架	REAR RACK	1
125-56-264-000	6	GB/T70.1	内六角圆柱头螺钉M8×45	SCREW M8×45	4
125-56-265-000	7		后尾架安装支架	FIXING SUPPORT, REAR RACK	1
125-56-266-000	8	GB/T5789	六角法兰面螺栓M6×16	BOLT, SIX ANGLE FLANGE M6×16	4
125-56-267-000	9		左后视镜	LEFT, REAR MIRROR	1
125-56-268-000	10		右后视镜	RIGHT, REAR MIRROR	1
125-56-269-000	11		座垫锁座	LOCK SEAT, CUSHION	1



图26 前液压制动器总成 FIG.26 FR DISK BRAKE					
总序号 TOTAL NO.	序号 NO.	代号 PART NO.	中文名称 CHINESE NAME	英文名称 ENGLISH NAME	数量 Q'TY
	1		前液压制动器总成	FRONT DISC BRAKE ASSY.	1
	2		油螺栓	OIL BOLT	2
	3		垫圈	WASHER	5
	4		前制动手柄	FRONT BRAKE HANDLE	1
	5		前碟刹上泵	DISK BRAKE UP CYLINDER	1
	6		前制动开关	FRONT BRAKE SWITCH	1
	7		前碟刹上泵固定板	UP CYLINDER FIX COVER	1
	8		手把固定螺栓M6	HANDLE FIX M6 BOLT	1
	9	GB/T6184	全金属六角锁紧螺母M6	LOCK NUT	1
	10	GB/T5789	六角法兰面螺栓M6×20	M6×20 SIX ANGLE FLANGE BOLT	2
	11		上泵油封	UP CYLINDER OIL SEAL	1
	12		上泵盖	UP CYLINDER COVER	1
	13	GB/T9074.8	十字盘头小螺钉弹平垫组合4×10	SPRING WASHER ASSY.	1
	14	GB/T846	十字槽沉头螺钉M4×10	CROSS SINK HEAD BOLT	2
	15		密封圈	SEAL	1
	16		前碟刹下泵	DISK BRAKE DOWN CYLINDER	1
	17		前碟刹安装支架	DISK BRAKE FIX SUPPORT	1
	18		前制动定位螺栓销	POSITION BOLT PIN	2
	19		油缸柱塞	OIL CYLINDER POLE	2
	20		螺栓销衬套	JACKET, RUBBER I	1
	21		螺栓销胶套	JACKET, RUBBER II	1
	22		碟刹片	DISK BRAKE PLATE	2
	23		复位弹簧	SPRING, RETURN	1
	24		油管	PIPE, OIL	1

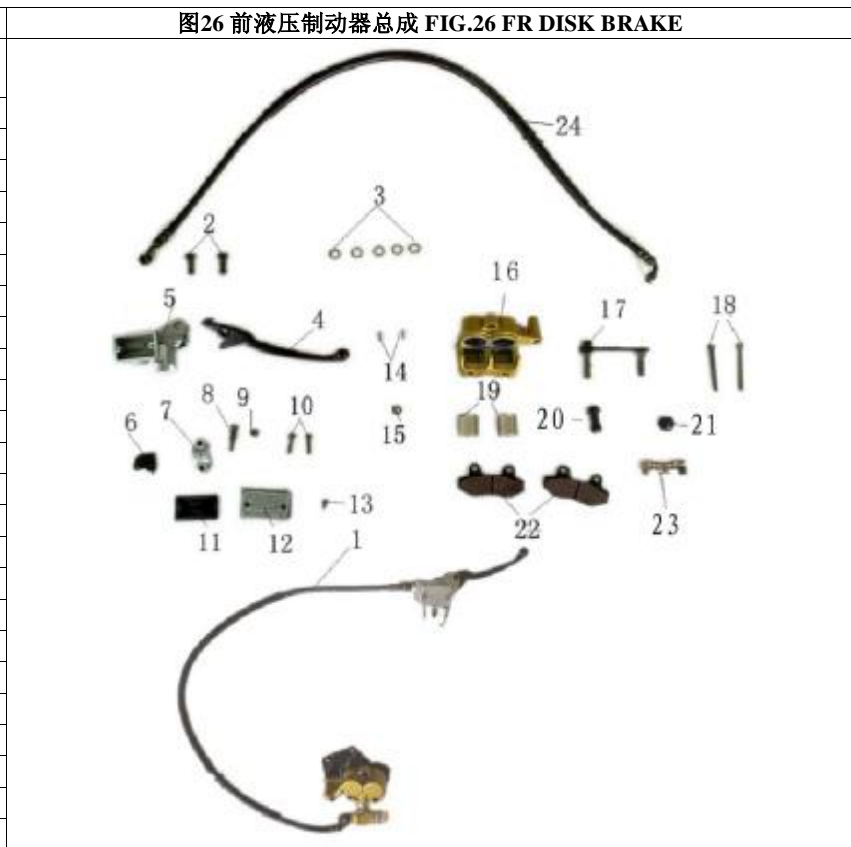


图27 机油壶 FIG.27 ENGINE OIL POT					
总序号 TOTAL NO.	序号 NO.	代号 PART NO.	中文名称 CHINESE NAME	英文名称 ENGLISH NAME	数量 Q'TY
2-50-40-049-000	1		机油壶	ENGINE OIL POT	1
2-50-40-050-000	2		机油壶盖	COVER, ENGINE OIL POT	1
2-50-40-051-000	3		机油传感器	SENSOR, ENGINE OIL	1
2-50-40-052-000	4	GB/T5789	六角法兰面螺栓M6×16	BOLT, SIX ANGLE FLANGE M6×16	2
2-50-40-053-000	5	GB/T6177.1	六角法兰面螺母M6	BOLT, SIX ANGLE FLANGE M6	2



图28 蓄电池 FIG.28 BATTERY					
总序号 TOTAL NO.	序号 NO.	代号 PART NO.	中文名称 CHINESE NAME	英文名称 ENGLISH NAME	数量 Q'TY
50—6-110-000	1		蓄电池（通用）	BATTERY	1
50—6-112-000	2		电解液	ELECTROLYTE	1
50—6-328-000	3		蓄电池总成	BATTERY ASSY.	1

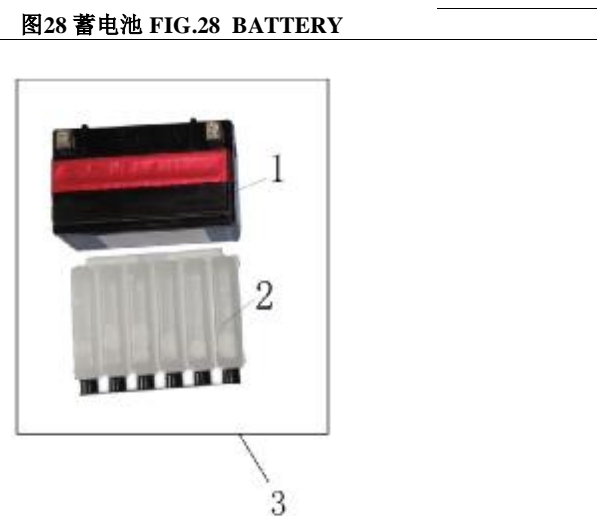


图29 防盗器 FIG.29 ALARM					
总序号 TOTAL NO.	序号 NO.	代号 PART NO.	中文名称 CHINESE NAME	英文名称 ENGLISH NAME	数量 Q'TY
125—20-320-00	1		防盗器总成（铁将军）	ALARM SYSTEM (STEEL MATE)	1
125—20-321-00	1—1		防盗器(铁将军)	ALARM(STEEL MATE)	1
125—20-322-00	1--2		报警器(铁将军)	ANNUNCIATOR (STEEL MATE)	1
125—20-323-00	1--3		遥控器(铁将军)	REMOTE CONTROL (STEEL MATE)	1
125—20-324-00	2		防盗器总成(液晶)	ALARM SYSTEM (LCD)	1
125—20-325-00	2--1		防盗器(液晶)	ALARM(LCD)	1
125—20-357-000	2--2		报警器(液晶)	ANNUNCIATOR (LCD)	2
125—20-358-000	2--3		遥控器(液晶)	REMOTE CONTROL (LCD)	1
125—20-359-000	2--4		电池	BATTERY	1



图30 随车工具 FIG.30 TOOL KIT					
总序号 TOTAL NO.	序号 NO.	代号 PART NO.	中文名称 CHINESE NAME	英文名称 ENGLISH NAME	数量 Q'TY
50—6-311-000	1		随车工具	TOOL KIT	1
50—6-312-000	2		火花塞套筒	PLUG SLEEVE	1
50—6-313-000	3		螺丝刀把	SCREWDRIVER HANDLE	1
50—6-314-000	4		双头扳手8×10	DOUBLE-ENDED SPANNER 8×10	1
50—6-315-000	5		双头扳手14×17	DOUBLE-ENDED SPANNER14×17	1
50—6-316-000	6		两用 螺丝刀	DOUBLE-PURPOSE SCREWDRIVER	1
50—6-317-000	7		工具袋	TOOL BAG	1
50—6-318-000	8		双头扳手10×12	DOUBLE-ENDED SPANNER 10×12	1
50—6-319-000	9		内六角扳手	INNER HEXAGON SPANNER	1

